

TABULKA SOUŘADNIC  
VYTÝČOVACÍCH BODŮ (S - JTSK)

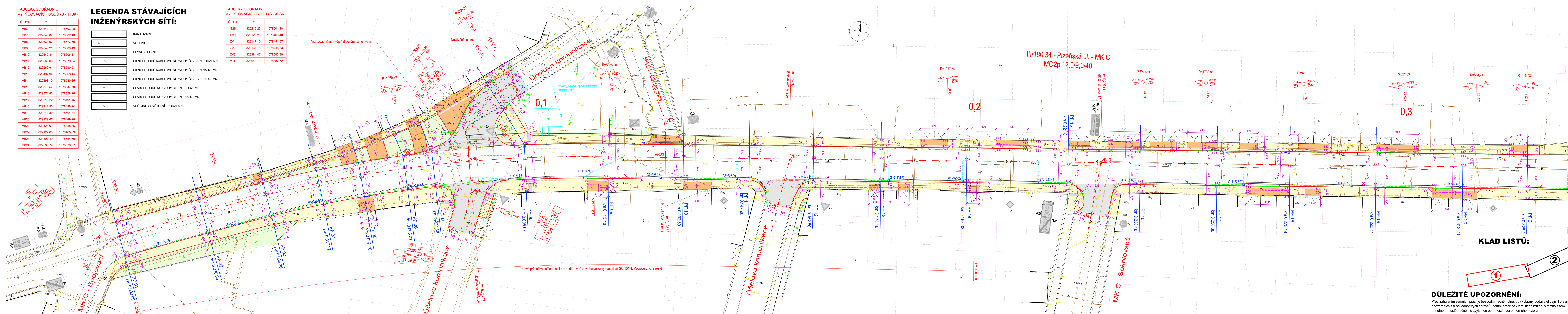
Č. BODU	Y	X
VB6	829642.13	1078593.28
VB7	829645.02	1078582.40
VB8	829634.97	1078573.59
VB9	829640.21	1078600.49
VB10	829640.84	1078606.11
VB11	829569.08	1078579.84
VB12	829569.91	1078590.91
VB13	829497.94	1078568.14
VB14	829498.10	1078590.35
VB15	829373.57	1078547.70
VB16	829371.82	1078558.26
VB17	829216.22	1078491.45
VB18	829212.96	1078498.24
VB19	829211.30	1078504.34
VB20	829129.67	1078449.28
VB21	829124.01	1078458.86
VB22	829122.60	1078465.63
VB23	829597.49	1078584.50
VB24	829598.79	1078576.57

LEGENDA STÁVAJÍCÍCH  
INŽENÝRSKÝCH SÍTÍ:

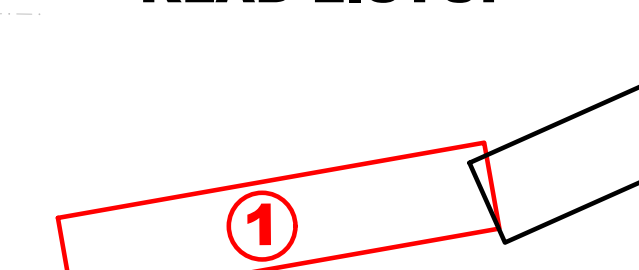
	KANALIZACE
	VODOVOD
	PLYNOVOD - NTL
	SILNOPROUDÉ KABELOVÉ ROZVODY ČEZ - NN PODZEMNÍ
	SILNOPROUDÉ KABELOVÉ ROZVODY ČEZ - VN NADZEMNÍ
	SILNOPROUDÉ KABELOVÉ ROZVODY ČEZ - NN NADZEMNÍ
	SLABOPROUDÉ ROZVODY CETIN - PODZEMNÍ
	SLABOPROUDÉ ROZVODY CETIN - NADZEMNÍ
	VEŘEJNÉ OSVĚTLENÍ - PODZEMNÍ

TABULKA SOUŘADNIC  
VYTÝČOVACÍCH BODŮ (S - JTSK)

Č. BODU	Y	X
G29	829215.25	1078504.18
G39	829125.26	1078466.40
ZV1	829147.10	1078451.07
ZV2	829135.15	1078445.33
ZV3	829384.47	1078543.39
VJ1	829649.10	1078587.72



KLAD LISTŮ:



DŮLEŽITÉ UPOZORNĚNÍ:

Před zahájením zemních prací je bezpodmínečně nutné, aby vybrány dodavatel zajistil přesné vytyčení podzemních sítí od jednotlivých správů. Zemní práce pak v místech křížení s těmito sítěmi je nutno provádět ručně, se zvýšenou opatrností a za odborného dozoru !!

LEGENDA:

	KOMUNIKACE - ACO 11 TL. 4 cm
	CHODNÍKY - BET. DLAŽBA TL. 6 cm, BARVA PŘÍRODNÍ
	ZVÝŠENÝ DĚLIČ A BEZP. OSTRŮVEK - BETONOVÁ DLAŽBA TL. 6 cm, BARVA PŘÍRODNÍ
	VEJZDY, ZEŠÍLENÁ KONSTRUKCE CHODNÍKŮ - BETONOVÁ DLAŽBA TL. 8 cm, BARVA PŘÍRODNÍ
	TERÉNNÍ ÚPRAVY VČ. OHUMISOVÁNÍ A OSETÍ
	TŮ - VYROVNÁNÍ ŠTERKODRTÍ, ŠD 0/32 TL. 15 cm
	VAROVNÉ PÁSY (ŠÍŘKY 0,4 m) TL. 6 cm, RESP. 8 cm (NA VEJZDECH) DLE VÝHLÁŠKY 398/2009 Sb. - BETONOVÁ DLAŽBA PRO NEVIDOMÉ - KONTRASTNÍ ODSŮSTN. - BARVA ČERVENÁ (materiál v souladu s nařízením vlády č. 163/2002 Sb. a TN TZÚS 12.03.04 materiál pro varovné, signální a hmatné pásy v exteriéru)
	SNÍŽENÁ OBRUBA (+2 cm - místa pro přecházení a výjezd MK D1, +3 cm až +5 cm ve vjezdech) DLE VÝHLÁŠKY 398/2009 Sb. - BETONOVÁ DLAŽBA PRO NEVIDOMÉ - KONTRASTNÍ ODSŮSTN. - BARVA ČERVENÁ (materiál v souladu s nařízením vlády č. 163/2002 Sb. a TN TZÚS 12.03.04 materiál pro varovné, signální a hmatné pásy v exteriéru)
	BEZPEČNOSTNÍ ODSŮST OD NÁSTUPNÍ HRANY - BET. DLAŽBA TL. 6 cm, BARVA ČERVENÁ
	POLOHA ULIČNÍ VPUSŤI VČ. PŘÍPOJKY PVC DN 150
	POLOHA ŽLABŮ VČ. PŘÍPOJKY PVC DN 150
	ODVODŇOVACÍ DRENÁŽ DN 160 v ÚZLABÍ RESP. POD OBRUBOU
	ODSTRANĚNÍ STÁVAJÍCÍCH OBJEKTŮ
	STÁVAJÍCÍ/NOVÉ SVISLÉ DOPRAVNÍ ZNAČENÍ
	STÁVAJÍCÍ SVISLÉ DOPRAVNÍ ZNAČENÍ RUŠENÉ
	ČEVAK - DEŠŤOVÁ KANALIZACE (SAMOSTATNÁ STAVBA)
	ČEVAK - ŠACHTA DEŠŤOVÉ KANALIZACE (SAMOSTATNÁ STAVBA)
	ČEVAK - KANALIZACE (SAMOSTATNÁ STAVBA)
	ČEVAK - KANALIZAČNÍ ŠACHTA (SAMOSTATNÁ STAVBA)

Nedvěd s.r.o. PROJEKT PLZEŇ, PROJEKTOVÁNÍ A KANCELÁŘ		KOTEROVSKÁ 177, 328 00 PLZEŇ	
VED. PROJEKTU Ing. Václav MAŠEK	ODP. PROJEKTANT Ing. Karel NEDVĚD	PROJEKTANT Katerina POLÍVKOVÁ	RAZÍTKO Nedvěd s.r.o. 328 00 PLZEŇ, Koterovská 177 tel. 377 453 321, www.dorost.cz IČ 26388791, DIČ CZ26388791
KRAJ: PLZEŇSKÝ	DOBŘANY		
STAVEBNÍK: Město Dobřany, nám. T.G.M. 1, 334 41 Dobřany			
<b>III/180 34 DOBŘANY, PLZEŇSKÁ ULICE</b>			
SO 102 PŘIDRUŽENÝ DOPRAVNÍ PROSTOR K III/180 34, MK, TŮ			
SITUACE VČETNĚ VYTÝČENÍ A DOPRAVNÍHO ZNAČENÍ - DÍL 1			
SOUBOR 06/2022 PDPS ZMĚNA Č. MĚŘÍTKO 1 : 250		22022y/Plzeňská 07 Ing. 06/2022 PDPS PŘÍLOHA / PARÉ 102-2.a	